

 **Centro di antica e prima formazione**

**Isolati**

**A - UMI con prevalente sviluppo longitudinale perpendicolare all'asse stradale principale e affacci su due strade parallele.**

**B - UMI con prospetto su fronte strada e accesso garantito, oltre che dal Corpo di Fabbrica, da un' apertura carrabile o pedonale posta nel prospetto principale.**

 C - UMI complessa

**D - UMI con sviluppo longitudinale perpendicolare all'asse stradale principale, con corte retrostante.**

☐ F - UMI con corte antistante.

**G - LIMI d'angolo e testata d'isolato**

H - LIMI con unico affaccio sulla pubblica via costituito da accesso carrabile, confinante, per la restante parte del suo perimetro, con i lotti adiacenti

L- UMI irregolari per distribuzione planimetrica dei manufatti edilizi e degli accessi, non riconducibili ad una tipologia funzionale e compositiva precisa

■ LUMI libera e quasi libera

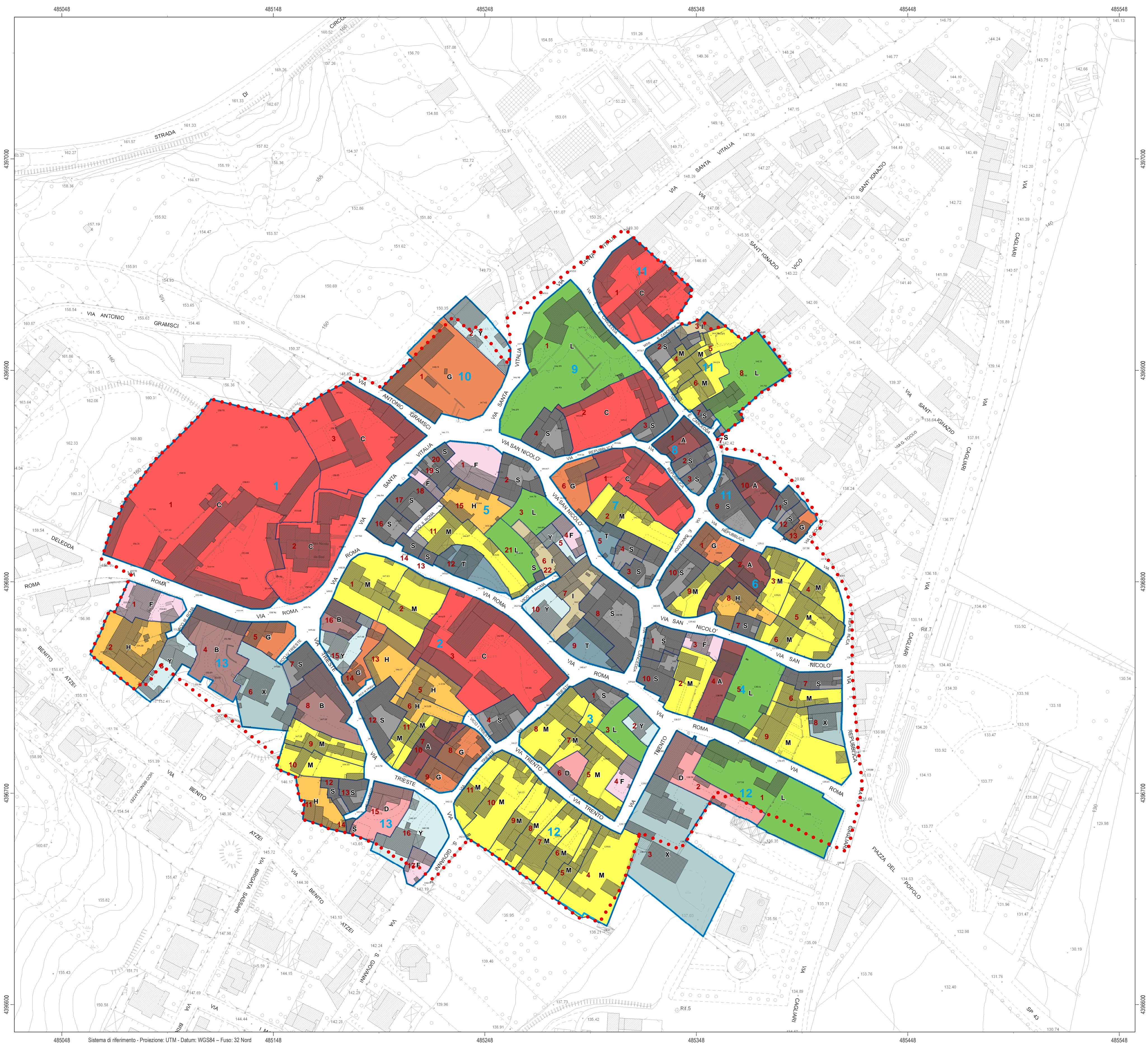
M. UMI con sviluppo longitudinale, perpendicolare all'asse stradale principale e Corno di Fabbro sulla parte centrale dell'UMI

**2. UML features a special feature**

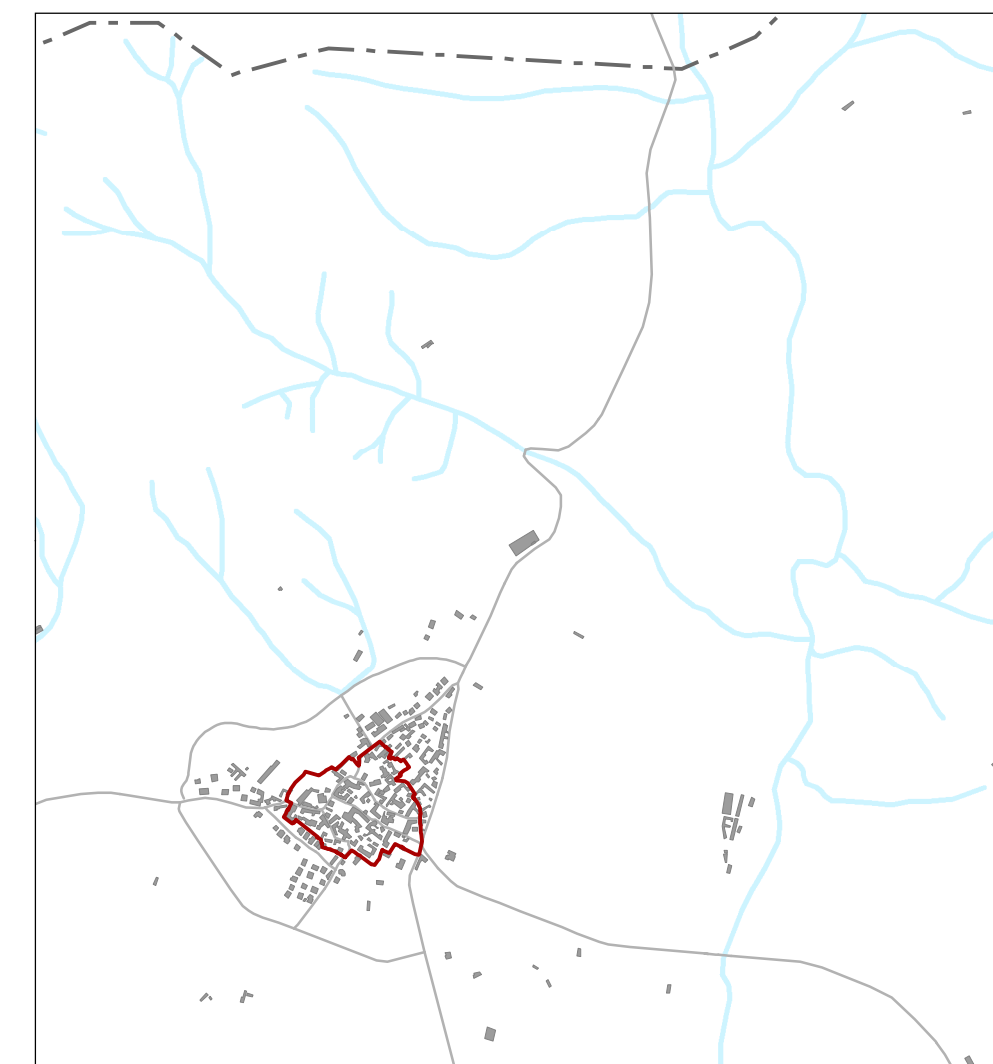
5. **Altri** (specificare):

■ T - SMI con forma irregolare, assimilabile ad un triangolo

X - SMI di forma irregolare, con corpi d'acqua isolati.



**Inquadramento Territoriale - scala 1:20.000**



Comune di Simala  
Provincia di Oristano



### Piano Particolareggiato del Centro di antica e prima formazione

tavola 17

### Tipi insediativi

scala 1:1.000

Maggio 2016

**Sindaco**  
*Giorgio Scano*

**Assessore all'urbanistica**  
Marcello Sitzia

**Responsabile Ufficio Tecnico**  
Geom. Andrea Mocci

C R I T E R I A

**Direttore Tecnico**  
Laura Zanini *architetto*

**Coordinamento generale  
e progettazione tecnico-scientifica**  
Paolo Falqui *architetto*  
Roberto Ledda *ingegnere*  
Daniela Tedde *ingegnere*  
Laura Zanini *architetto*

**Coordinamento operativo**  
Daniela Tedde *ingegnere*

**Contributi specialistici**  
*elaborati di analisi*  
 Gianfilippo Serra *ingegnere*  
*abaco elementi architettonici*  
 Sabina Piras *ingegnere*  
*abaco edifici in terra cruda*  
 Carlo Contu *architetto*  
 Salvatorica Deiosso *architetto*  
*aspetti cartografici*  
 Roberto Ledda *ingegnere*  
 Cinzia Marcella Orrù *tecnico GIS*