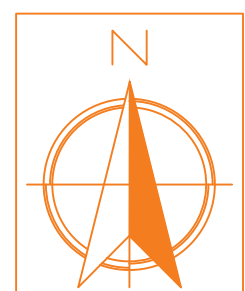
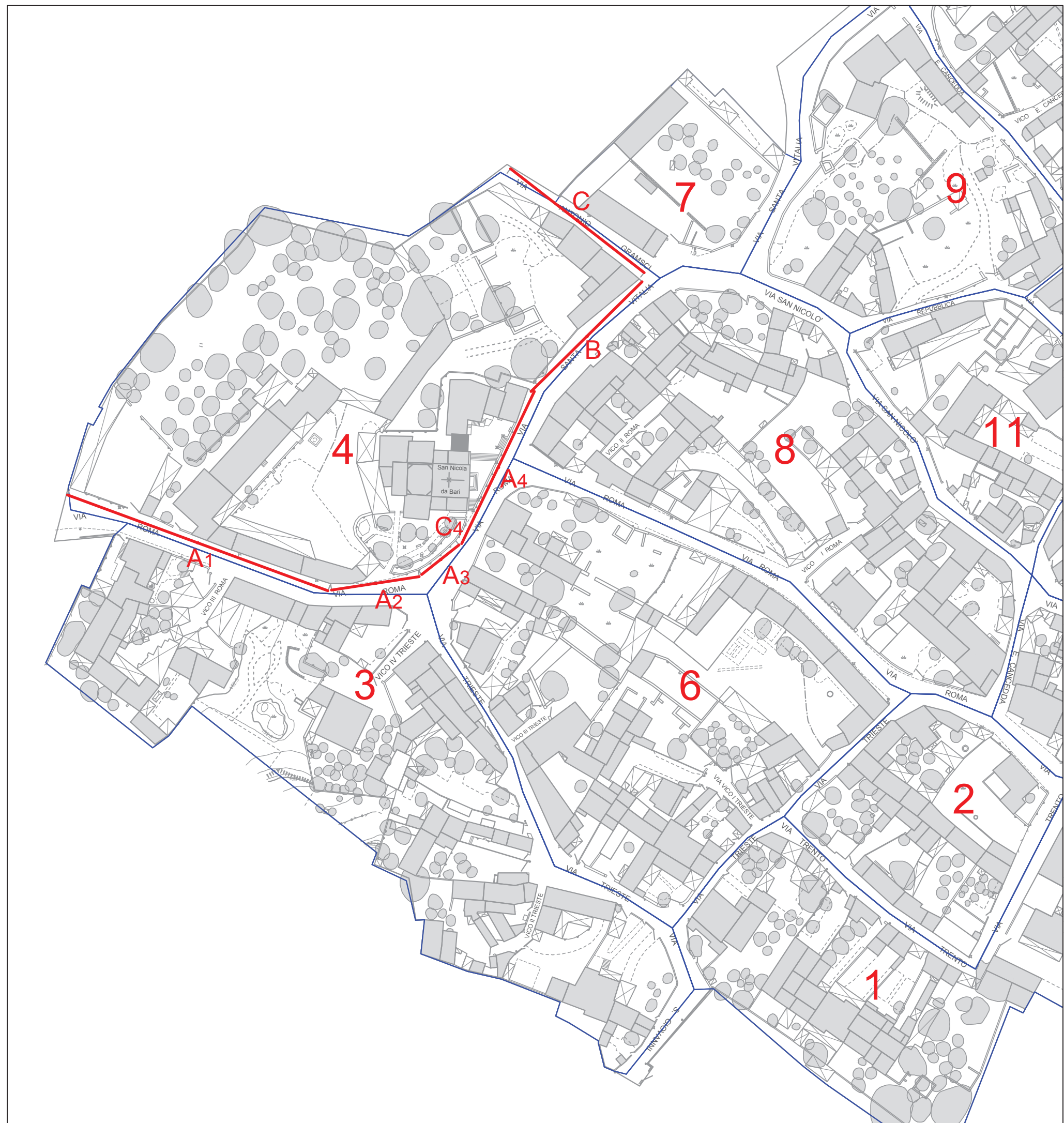
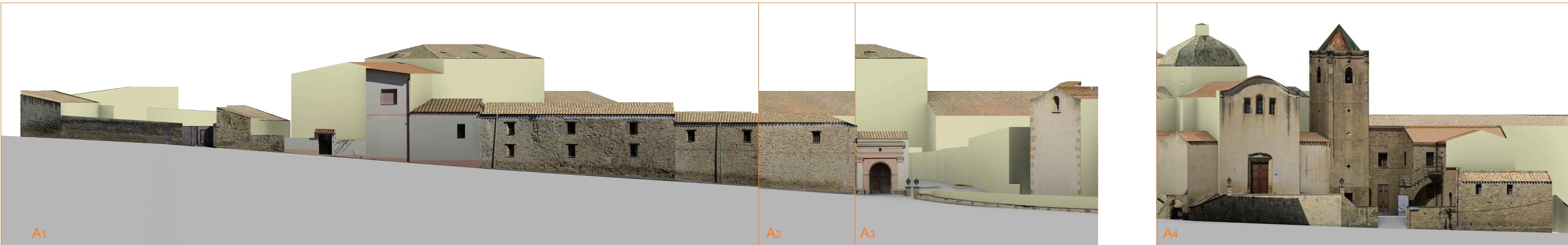


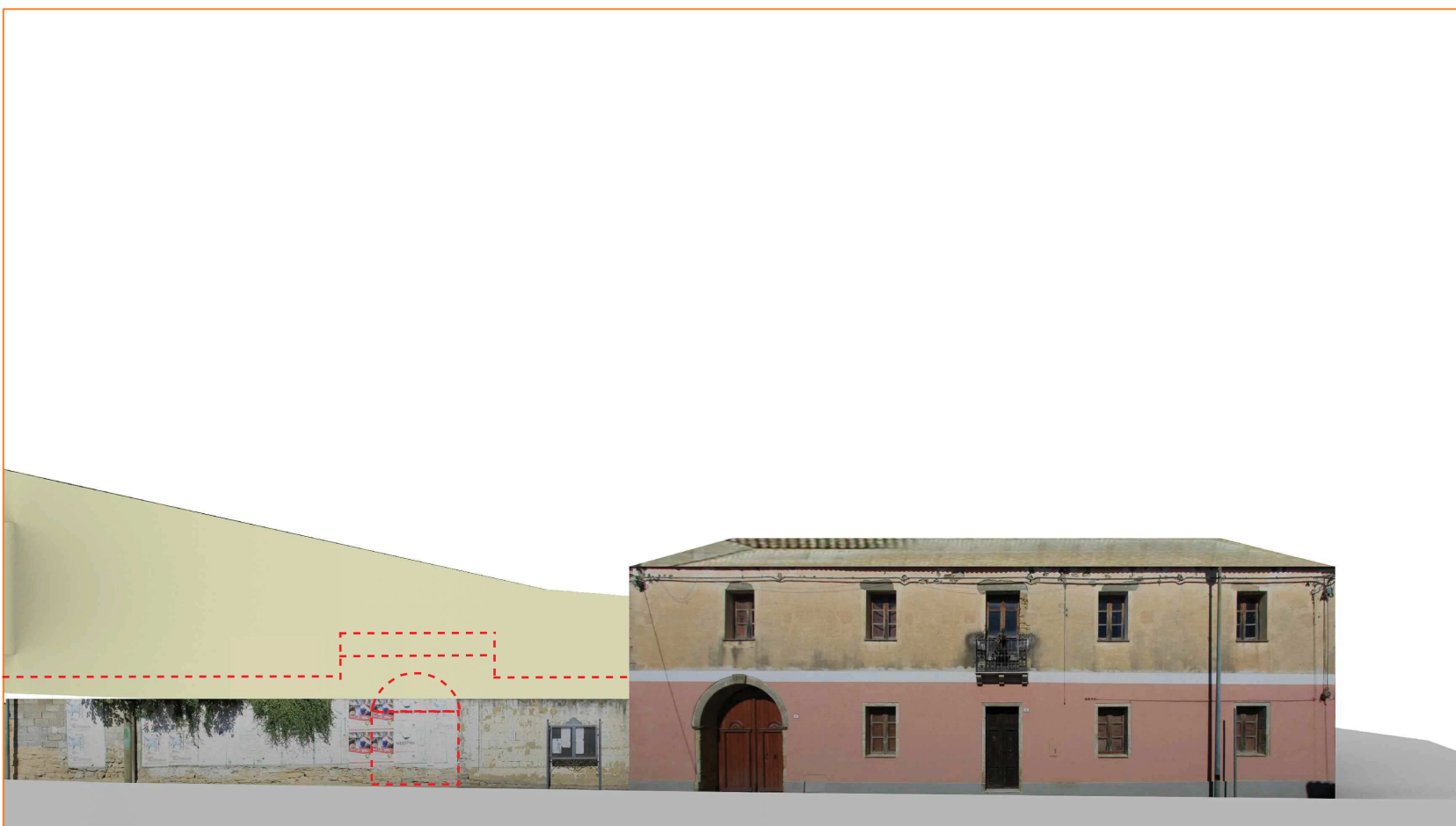
COMPARTO
4
INQUADRAMENTO
PLANIMETRIA GENERALE



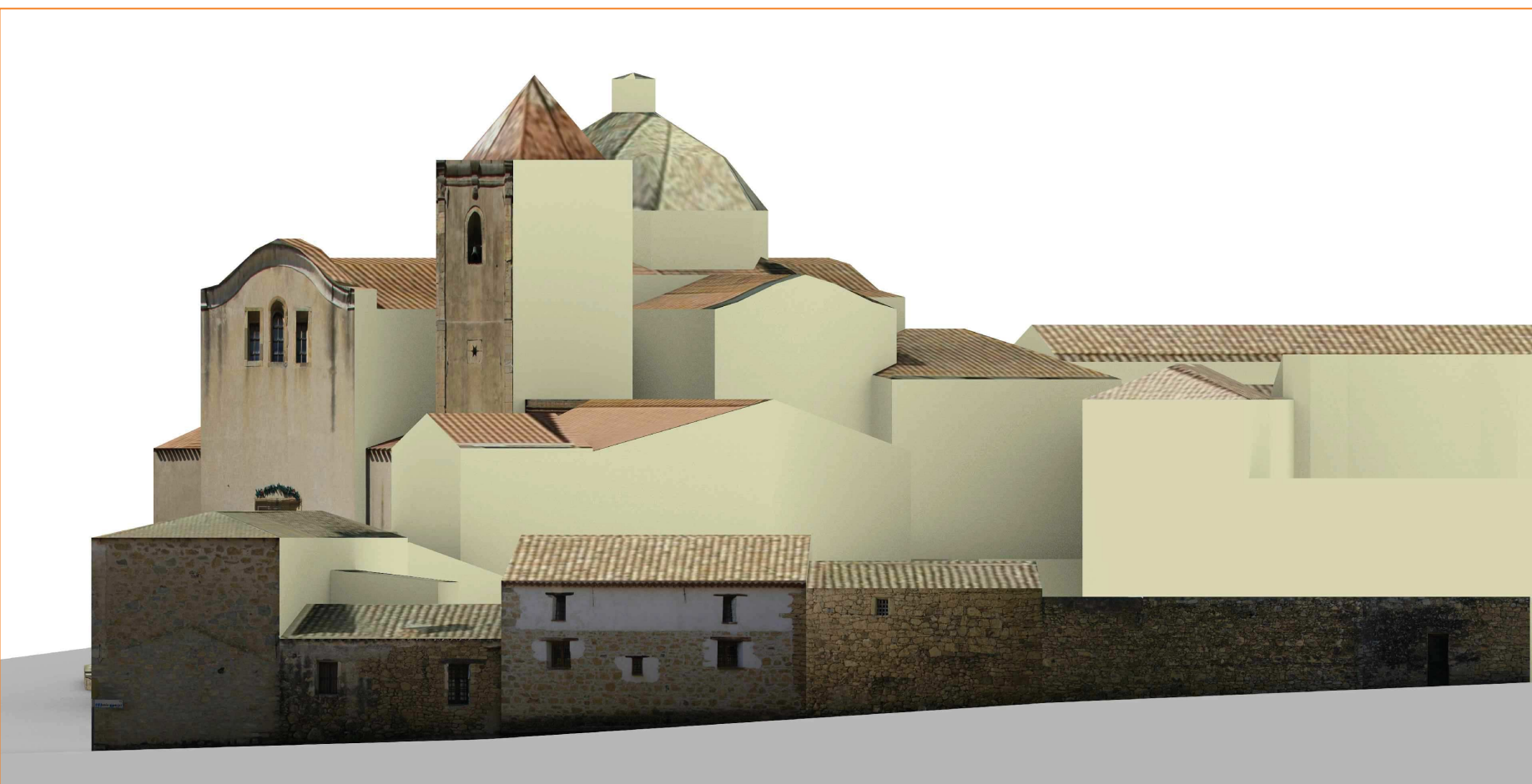
SCALA 1:200
Sagoma massima per la realizzazione o sopraelevazione sul fronte strada, con limite superiore riferito alla linea di gronda



Profilo A - Via Roma



Profilo B - Via Santa Vitalia



Profilo C- Via Antonio Gramsci

COMUNE
DI
SIMALA



CENTRO MATRICE

Vista fronte strada

Comparto N.4

Rilievo aereo:
09/04/2014

Rilievo fotografico:
28 Settembre 2015

Aeronike srl

Centro Direzionale Pittarello
ex s.s. 131, km 10,500
09028 Sestu (CA)
Italy

sede legale:
via Calamattia, 10
09134 Cagliari
Italy

tel +39 070504818
fax +39 0705511714
e-mail: info@aeronike.com
www.aeronike.com



Comune di Simala
Provincia di Oristano



**Piano Particolareggiato
del Centro di antica e prima formazione**

tavola 14.1

Profili attuali e di progetto
Isolato n. 1 (Comparto Aeronike n. 4)

scala 1:200

Maggio 2016

Sindaco
Giorgio Scano

Assessore all'urbanistica
Marcello Sitzia

Responsabile Ufficio Tecnico
Geom. Andrea Mucci

CRITERIA

Direttore Tecnico
Laura Zanini architetto

**Coordinamento generale
e progettazione tecnico-scientifica**
Paolo Falgout architetto
Roberto Ledda ingegnere
Daniela Tedde ingegnere
Laura Zanini architetto

Coordinamento operativo
Daniela Tedde ingegnere

**Contributi specialistici
elaborati di analisi**
Gianluigi Serra ingegnere
abaco elementi architettonici
Sabina Piras ingegnere
abaco edifici in terra cruda
Carlo Contu architetto
Salvatore Deledda architetto
aspetti cartografici
Roberto Ledda ingegnere
Cinzia Marcella Orrù tecnico GIS