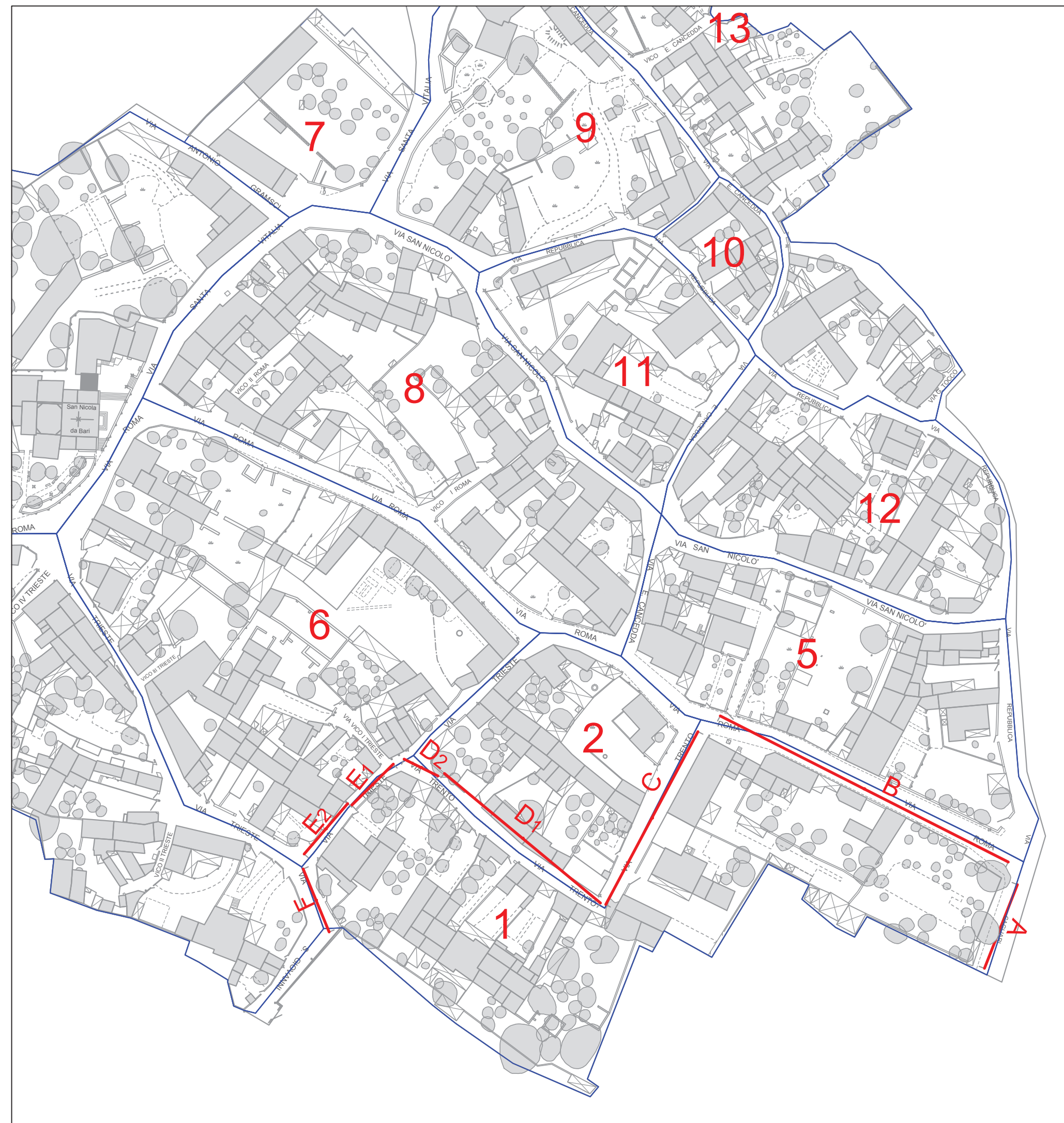
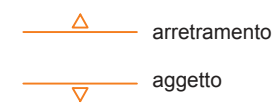


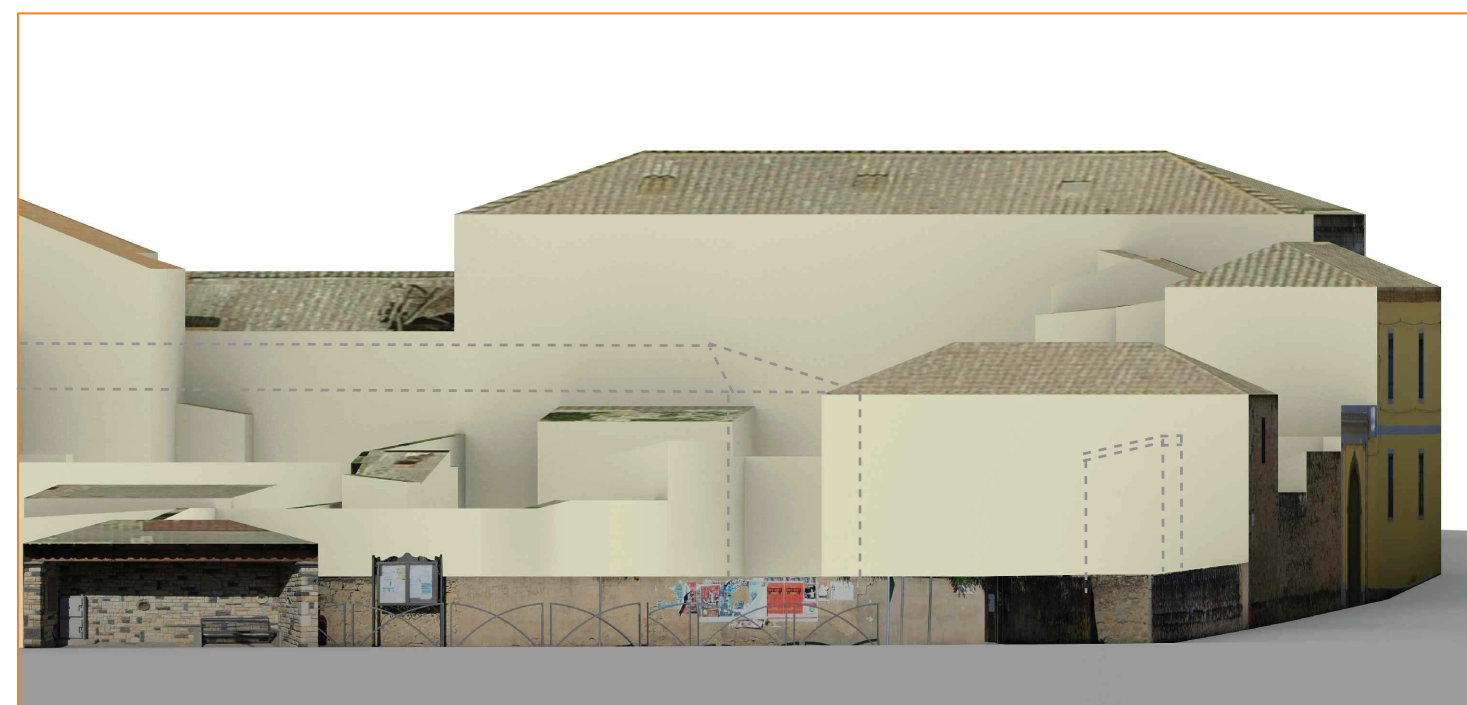
COMPARTO  
**1**  
**INQUADRAMENTO  
PLANIMETRIA GENERALE**



SCALA 1:200

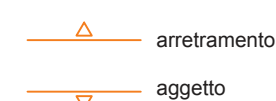


Sagoma massima per la realizzazione all'interno del lotto visibile  
dal fronte strada, con limite superiore riferito alla linea di gronda



Profilo A - Via Cagliari

SCALA 1:200



Sagoma massima per la realizzazione all'interno del lotto visibile  
dal fronte strada, con limite superiore riferito alla linea di gronda

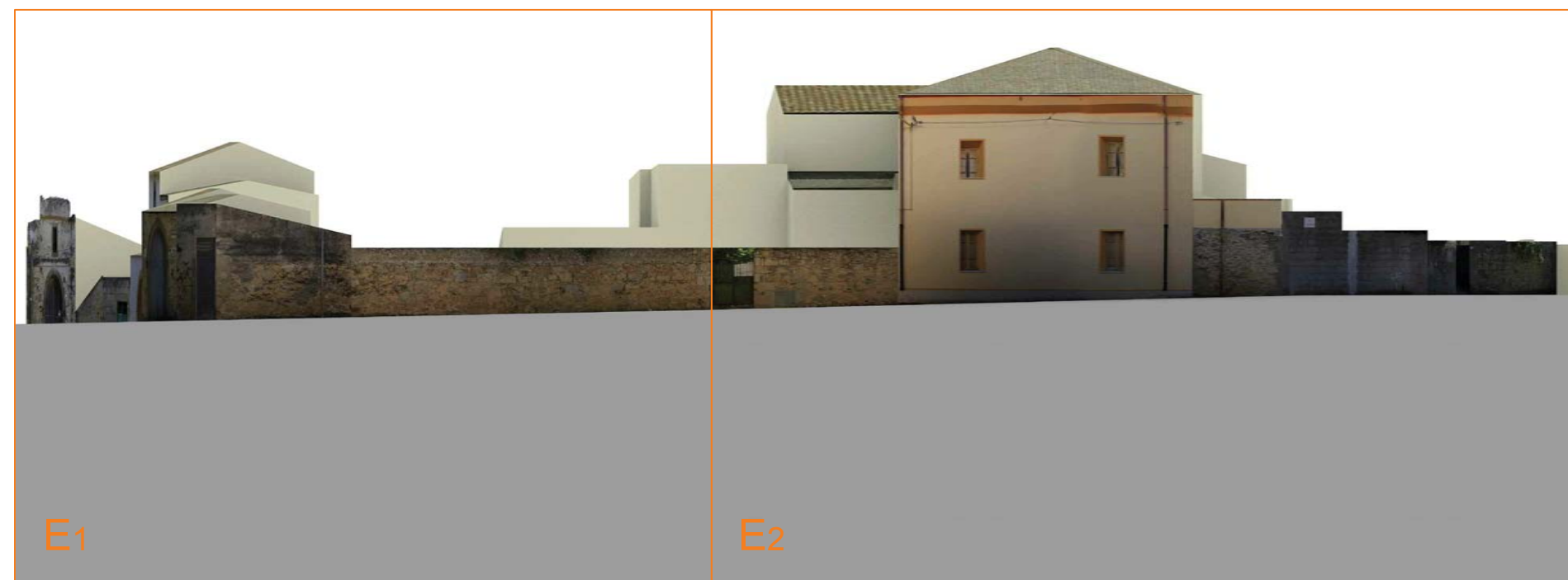


Profilo C- Via Trento

SCALA 1:200

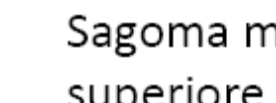


Sagoma massima per la realizzazione all'interno del lotto visibile  
dal fronte strada, con limite superiore riferito alla linea di gronda

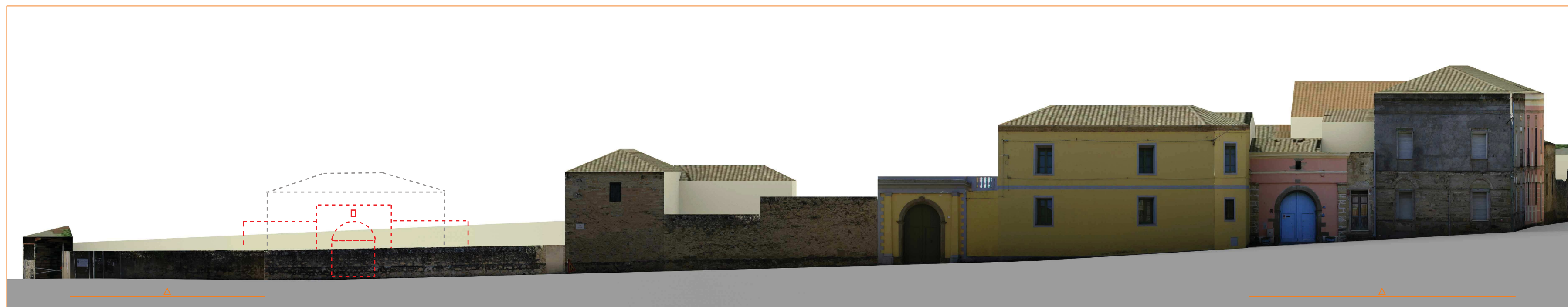


Profilo E- Via Trieste

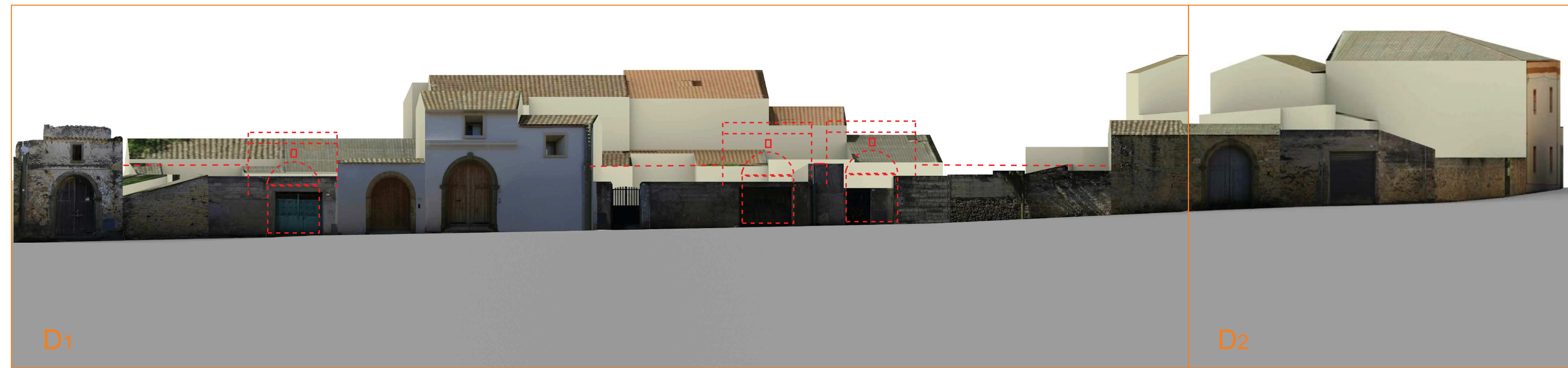
SCALA 1:200



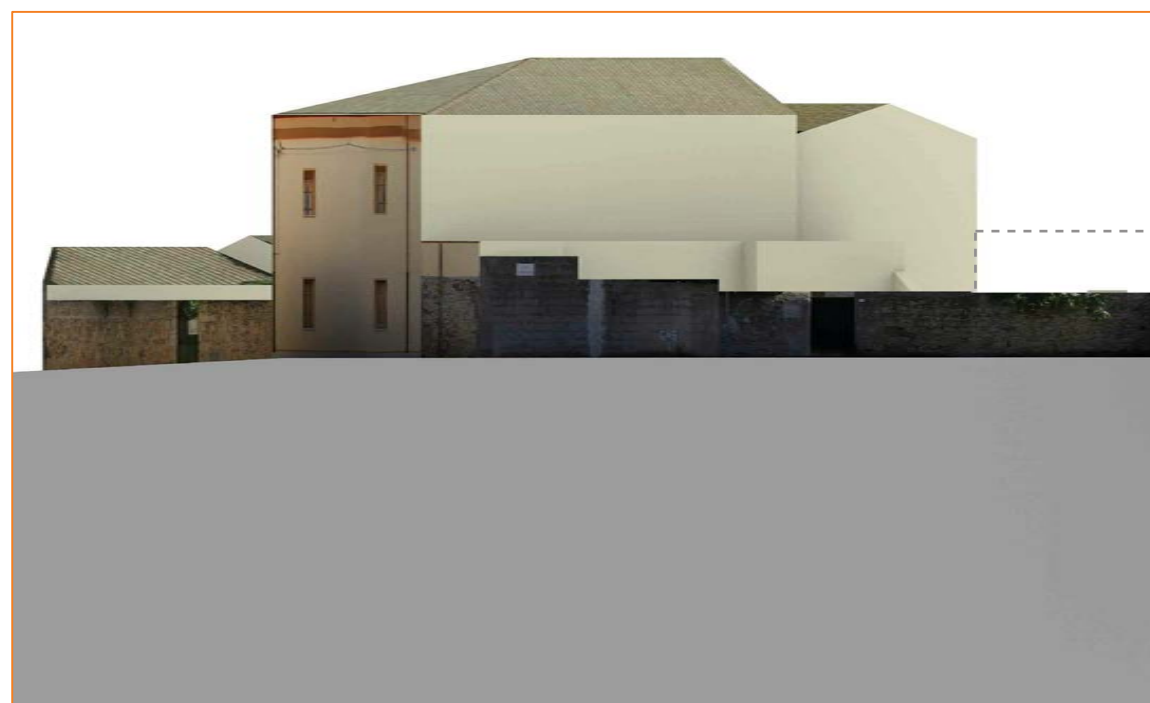
Sagoma massima per la sopraelevazione sul fronte strada, con limite  
superiore riferito alla linea di gronda



Profilo B - Via Roma



Profilo D - Via Trento



Profilo F- Via Trieste

COMUNE  
DI  
SIMALA



CENTRO MATRICE

Vista fronte strada

Comparto N.1

Rilievo aereo:  
09/04/2014

Rilievo fotografico:  
28 Settembre 2015

Aeronike srl

Centro Direzionale Pittarello  
ex s.s. 131, km 10,500  
09028 Sestu (CA)  
Italy

sede legale:  
via Calamattia, 10  
09134 Cagliari  
Italy

tel +39 070504818  
fax +39 0705511714  
e-mail: info@aeronike.com  
www.aeronike.com



Comune di Simala  
Provincia di Oristano

**Piano Particolareggiato  
del Centro di antica e prima formazione**

tavola 14.12

Profili attuali e di progetto  
Isolato n. 12 (Comparto Aeronike n. 1)

scala 1:200

Maggio 2016

**Sindaco**  
Giorgio Scano

**Assessore all'urbanistica**  
Marcello Sitzia

**Responsabile Ufficio Tecnico**  
Geom. Andrea Mocchi

**CRITERIA**

**Direttore Tecnico**  
Laura Zanini architetto

**Coordinamento generale  
e progettazione tecnico-scientifica**  
Paolo Falqui architetto  
Roberto Ledda ingegnere  
Daniela Tedde ingegnere  
Laura Zanini architetto

**Coordinamento operativo**  
Daniela Tedde ingegnere

**Contributi specialistici**  
*elaborati di analisi*  
Gianfilippo Serra ingegnere  
*abaco elementi architettonici*  
Sabina Piras ingegnere  
*abaco edifici in terra cruda*  
Carlo Contu architetto  
Salvatorica Deiosso architetto  
*aspetti cartografici*  
Roberto Ledda ingegnere  
Cinzia Marcella Orrù tecnico GIS