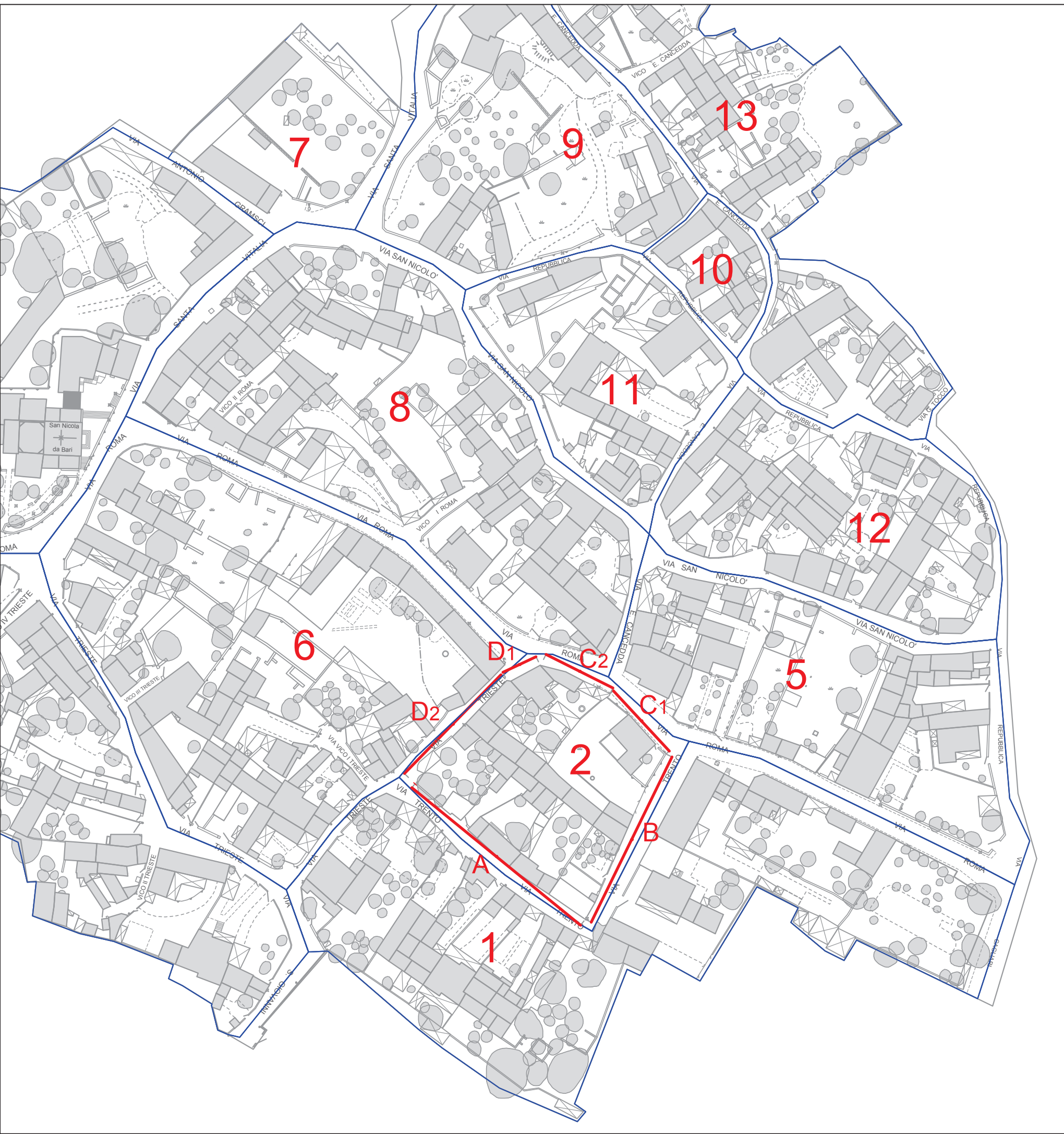


COMPARTO
2
**INQUADRAMENTO
PLANIMETRIA GENERALE**

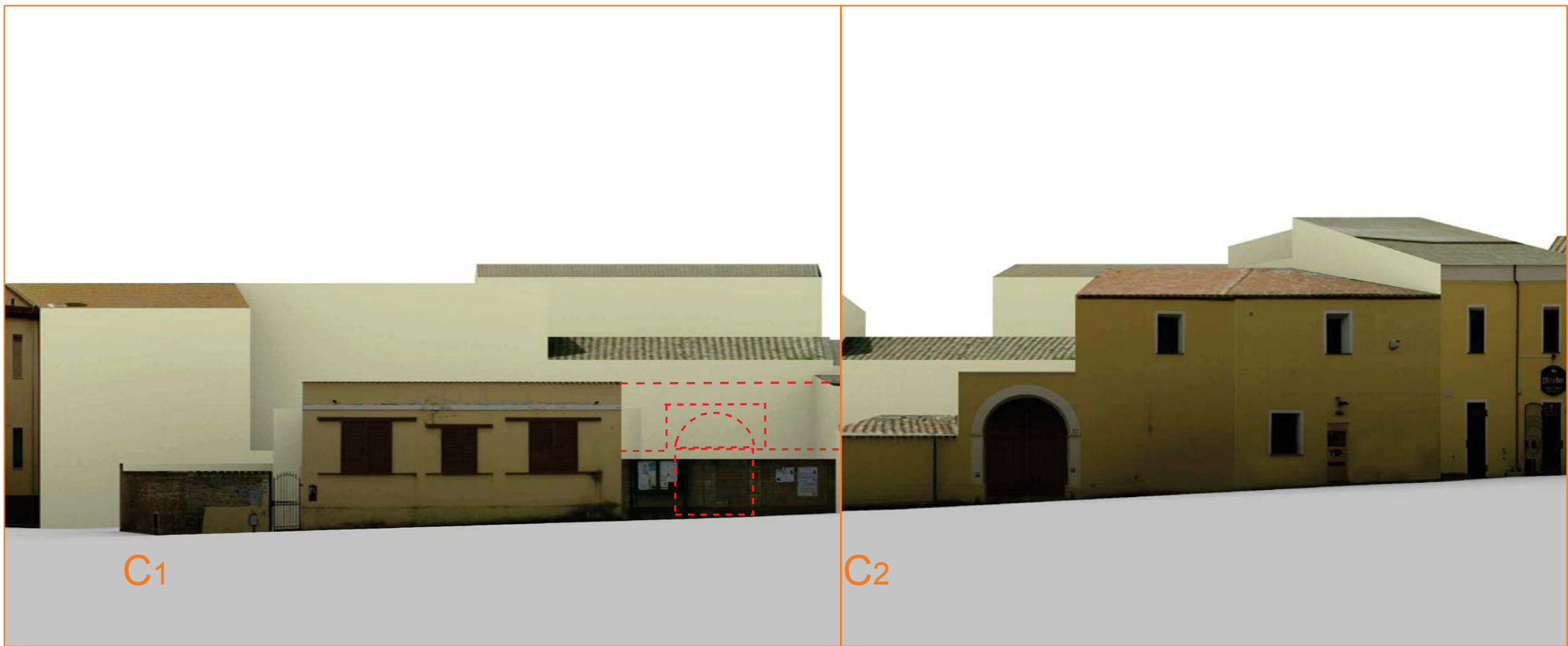


SCALA 1:200

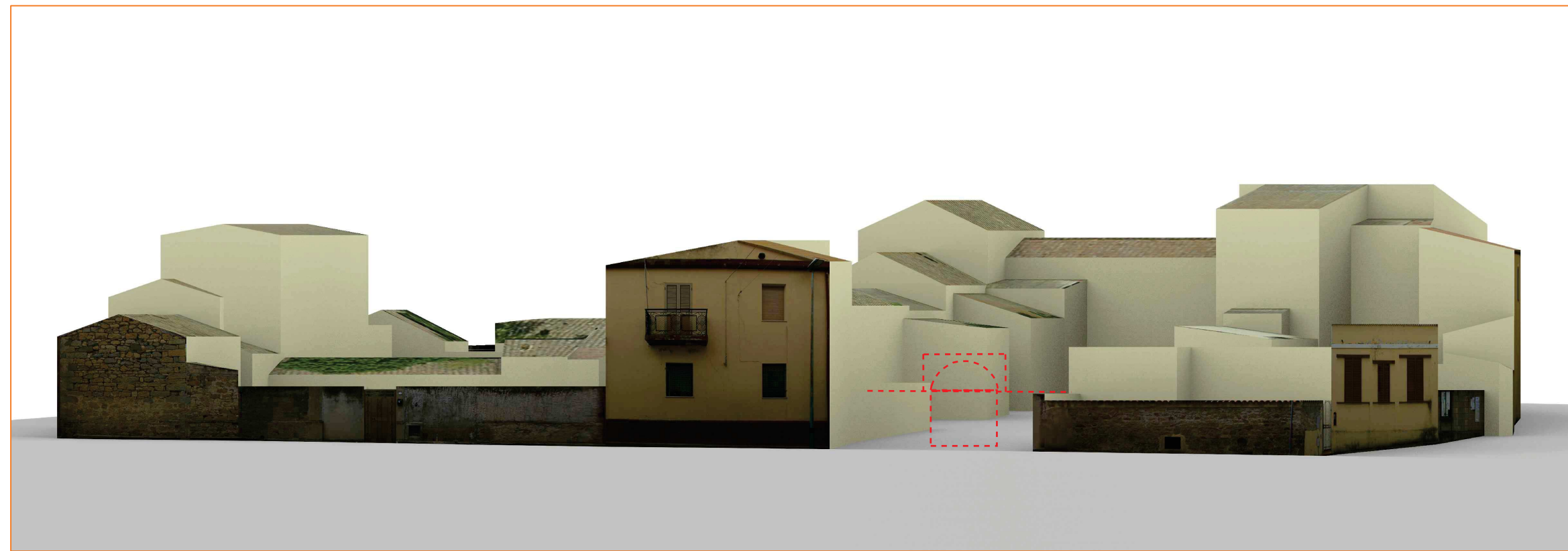
Sagoma massima per la realizzazione o sopraelevazione sul
fronte strada, con limite superiore riferito alla linea di gronda



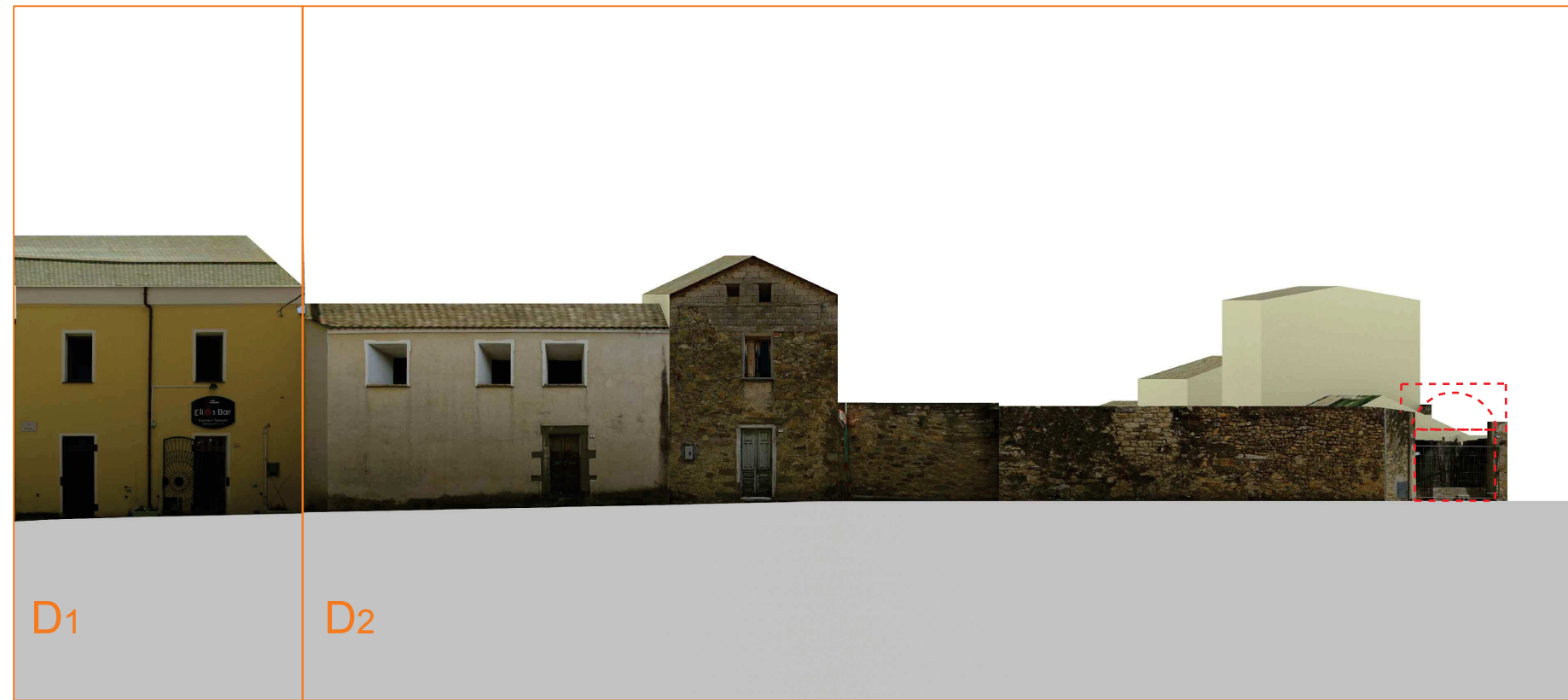
Profilo A - Via Trento



Profilo C - Via Roma



Profilo B - Via Trento



Profilo D - Via Trieste

Sagoma massima per la sopraelevazione sul fronte strada, con limite
superiore riferito alla linea di gronda

COMUNE
DI
SIMALA



CENTRO MATRICE

Vista fronte strada

Comparto N.2

Rilievo aereo:
09/04/2014

Rilievo fotografico:
28 Settembre 2015

Aeronike srl

Centro Direzionale Pittarello
ex s.s. 131, km 10,500
09028 Sestu (CA)
Italy

sede legale:
via Calamattia, 10
09134 Cagliari
Italy

tel +39 070504818
fax +39 0705511714
e-mail: info@aeronike.com
www.aeronike.com



Comune di Simala
Provincia di Oristano



**Piano Particolareggiato
del Centro di antica e prima formazione**

tavola 14.3

Profili attuali e di progetto
Isolato n. 3 (Comparto Aeronike n. 2)

scala 1:200

Maggio 2016

Sindaco
Giorgio Scano

Assessore all'urbanistica
Marcello Sitzia

Responsabile Ufficio Tecnico
Geom. Andrea Mocchi

CRITERIA

Direttore Tecnico
Laura Zanini architetto

**Coordinamento generale
e progettazione tecnico-scientifica**
Paolo Falqui architetto
Roberto Ledda ingegnere
Daniela Tedde ingegnere
Laura Zanini architetto

Coordinamento operativo
Daniela Tedde ingegnere

Contributi specialistici
elaborati di analisi:
Gianfilippo Serra ingegnere
abaco elementi architettonici
Sabina Piras ingegnere
abaco edifici in terra cruda
Carlo Contu architetto
aspetti cartografici
Roberto Ledda ingegnere
Cinzia Marcella Orrù tecnico GIS