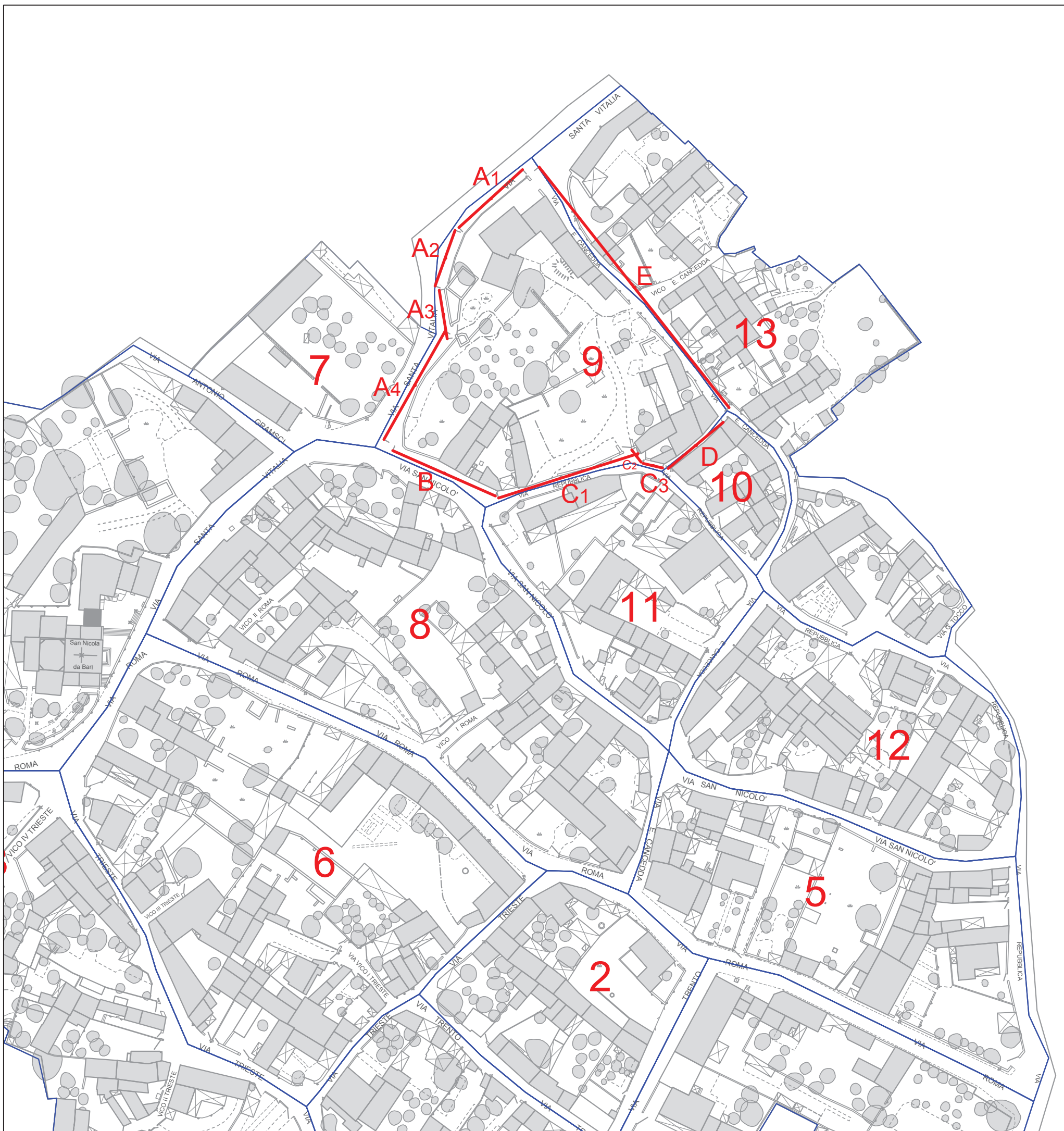
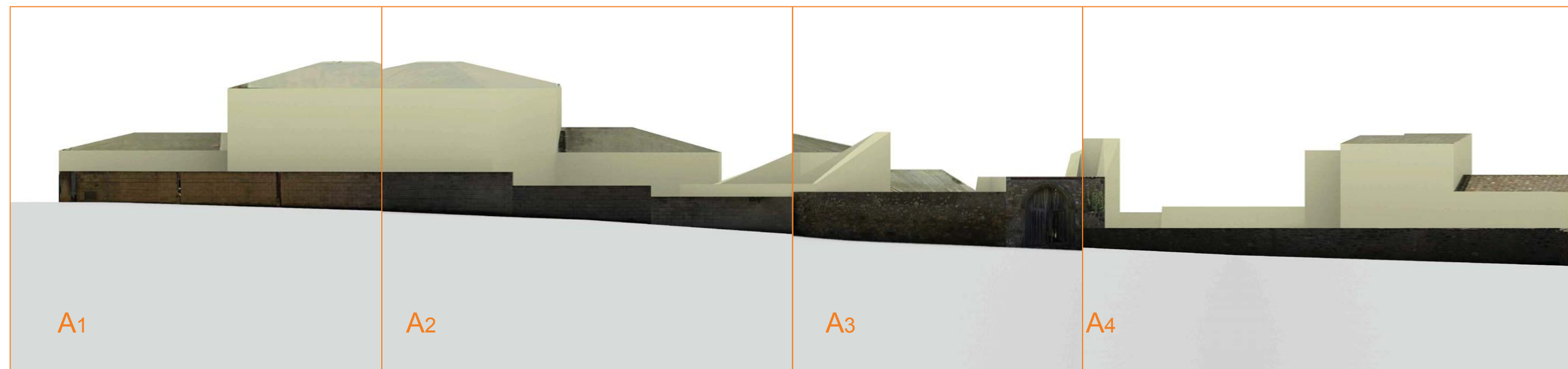


COMPARTO
9
**INQUADRAMENTO
PLANIMETRIA GENERALE**

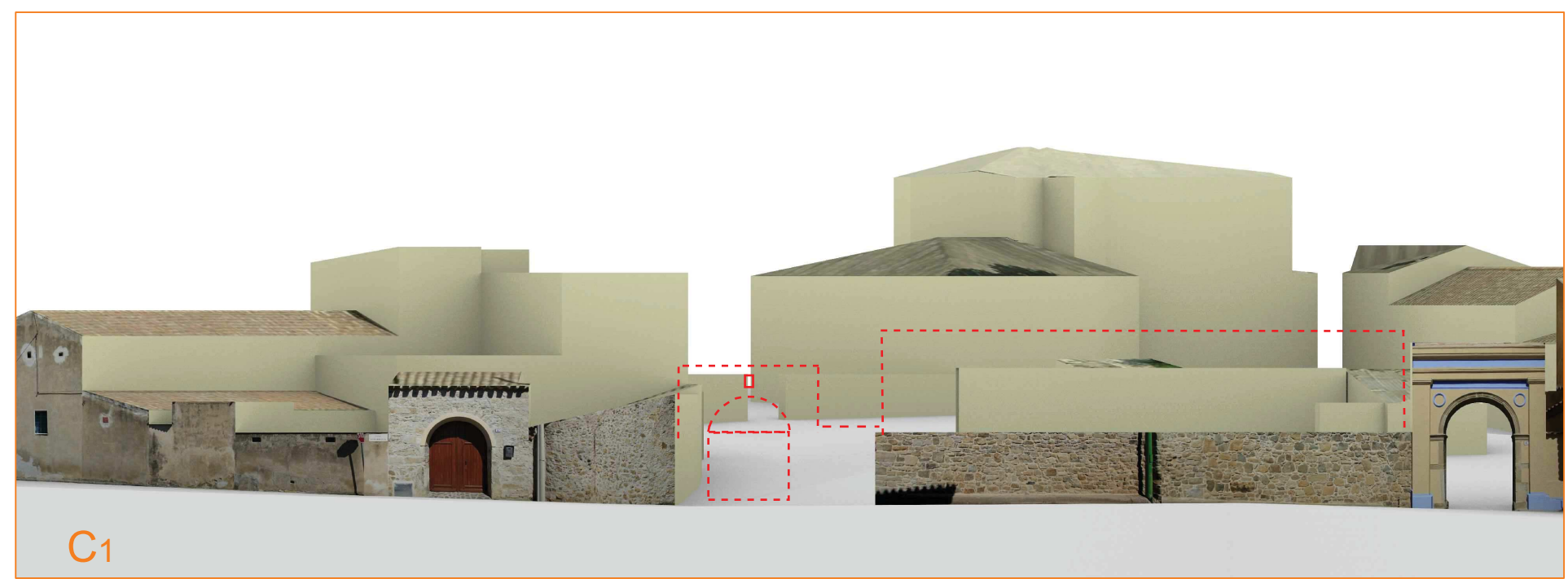


SCALA 1:200

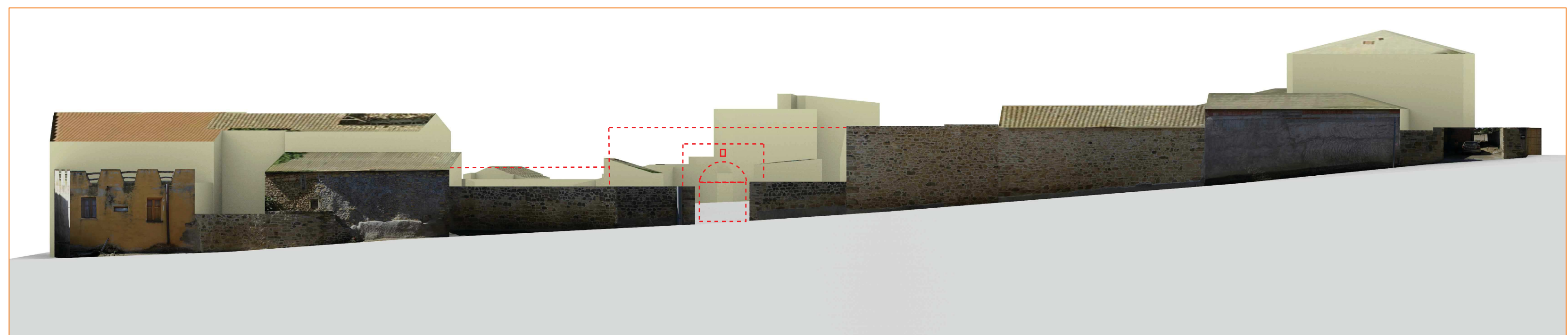
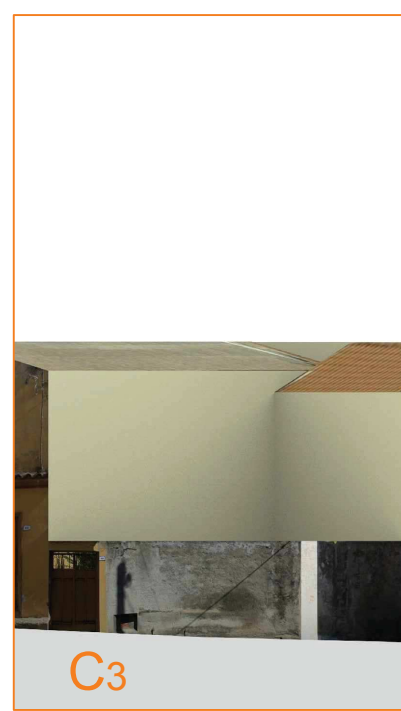
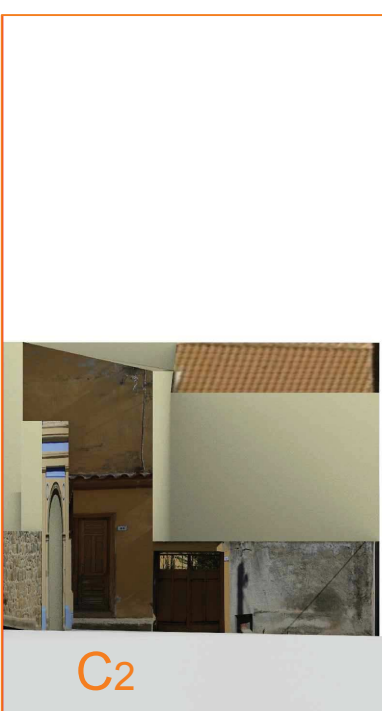
Sagoma massima per la realizzazione o sopraelevazione sul fronte strada, con limite superiore riferito alla linea di gronda



Profilo A - Via Santa Vitalia



Profilo C - Via Repubblica



Profilo E- Via E. Cancedda



Profilo B- Via S. Nicolò



Profilo D

COMUNE
DI
SIMALA



CENTRO MATRICE

Vista fronte strada

Comparto N.9

Rilievo aereo:
09/04/2014

Rilievo fotografico:
28 Settembre 2015

Aeronike srl

Centro Direzionale Pittarello
ex s.s. 131, km 10,500
09028 Sestu (CA)
Italy

sede legale:
via Calamattia, 10
09134 Cagliari
Italy

tel +39 070504818
fax +39 0705511714
e-mail: info@aeronike.com
www.aeronike.com



Comune di Simala
Provincia di Oristano



**Piano Particolareggiato
del Centro di antica e prima formazione**

tavola 14.9

Profili attuali e di progetto
Isolato n. 9 (Comparto Aeronike n. 9)

scala 1:200

Maggio 2016

Sindaco
Giorgio Scano

Assessore all'urbanistica
Marcello Sitzia

Responsabile Ufficio Tecnico
Geom. Andrea Mocci

CRITERIA

Direttore Tecnico
Laura Zanini architetto

**Coordinamento generale
e progettazione tecnico-scientifica**
Paolo Falqui architetto
Roberto Ledda ingegnere
Daniela Tedde ingegnere
Laura Zanini architetto

Coordinamento operativo
Daniela Tedde ingegnere

**Contributi specialistici
elaborati di analisi**
Gianfilippo Serra ingegnere
abaco elementi architettonici
Sabina Piras ingegnere
abaco edifici in terra cruda
Carlo Contu architetto
aspetti cartografici
Roberto Ledda ingegnere
Cinzia Marcella Orrù tecnico GIS