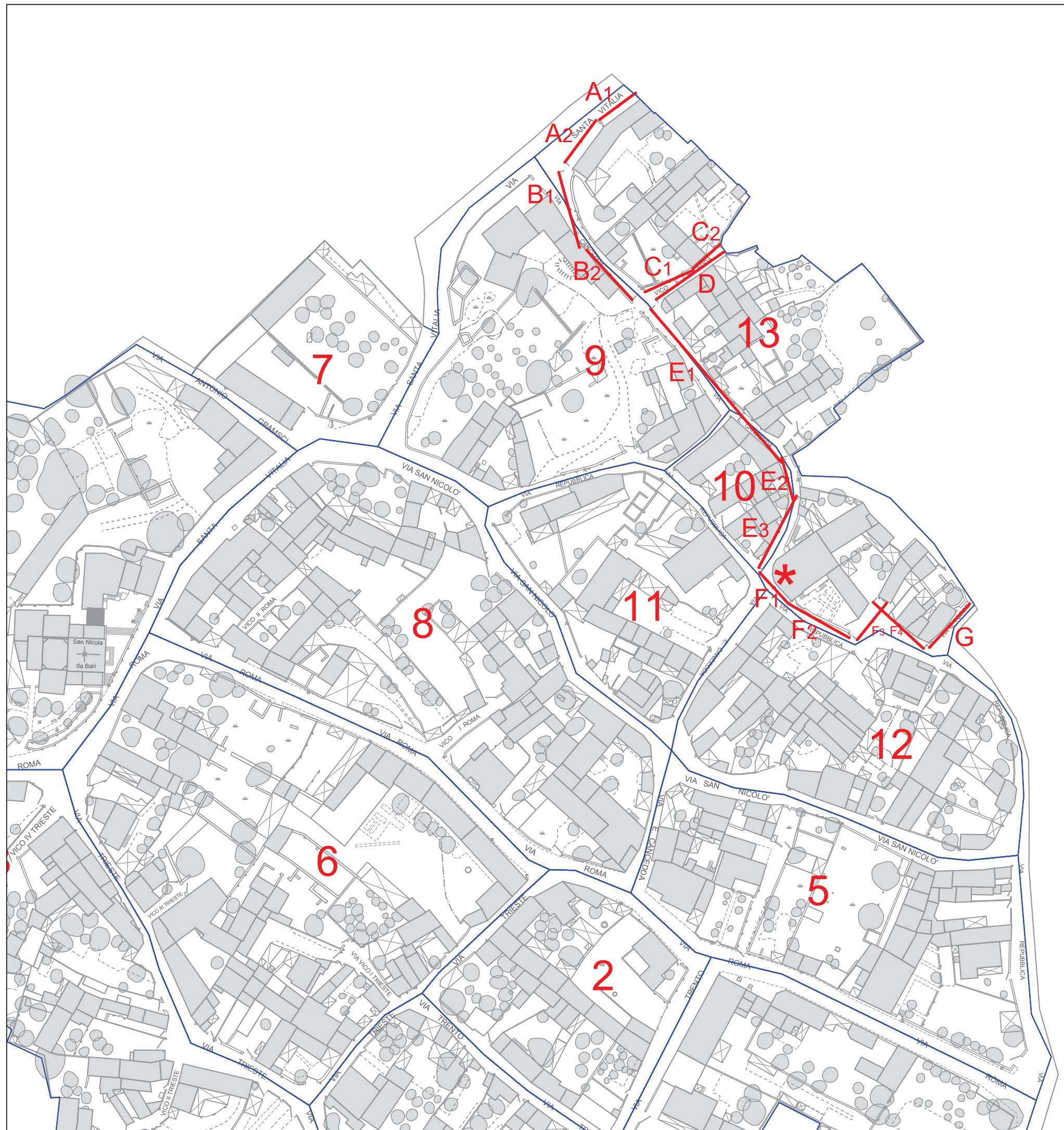


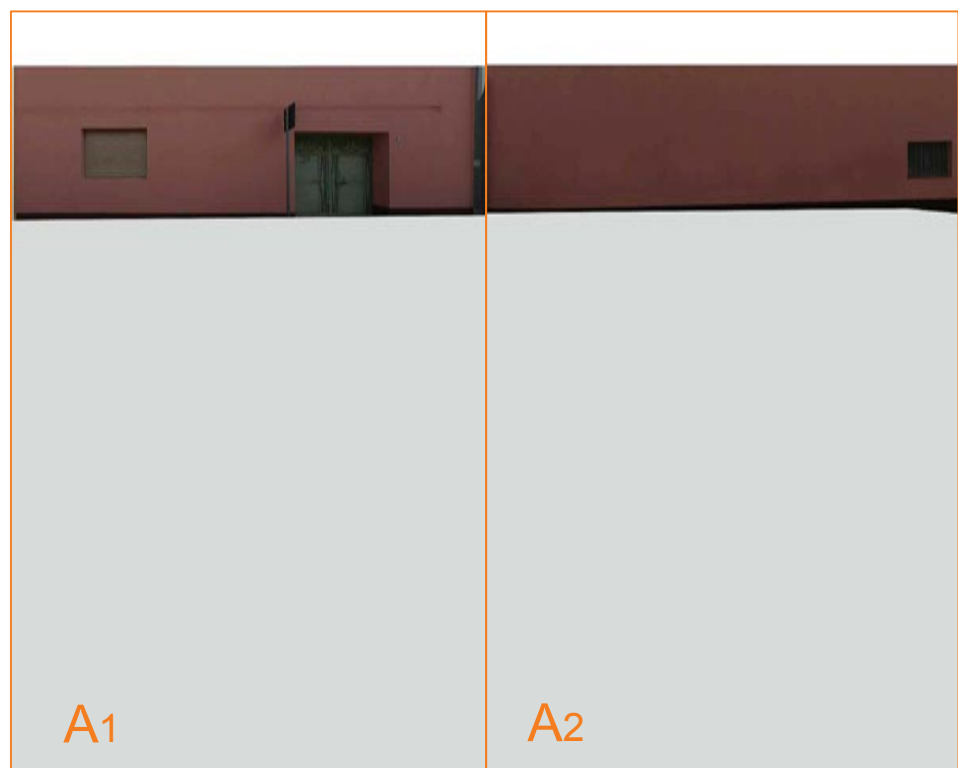
COMPARTO  
**13**  
INQUADRAMENTO  
PLANIMETRIA GENERALE



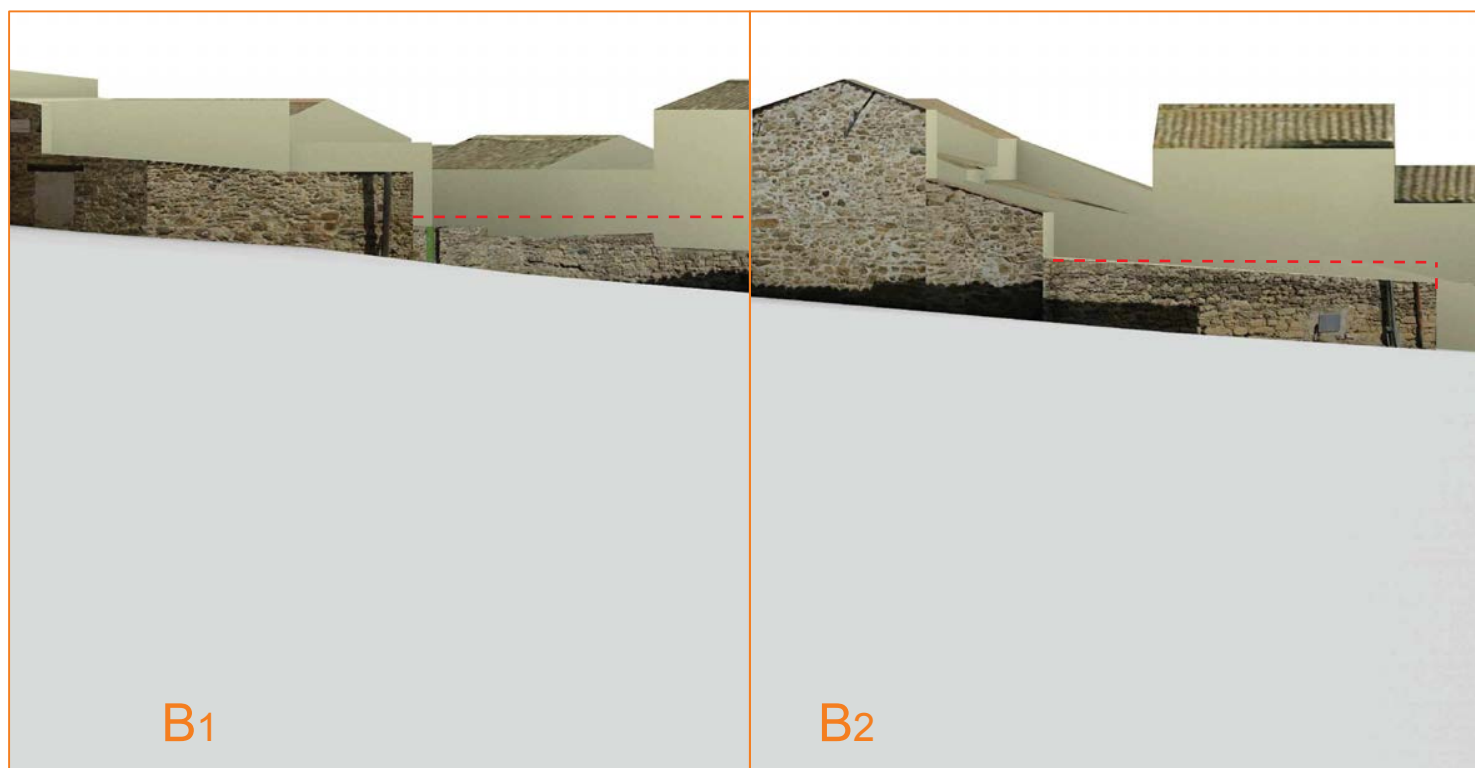
SCALA 1:200

Sagoma massima per la realizzazione all'interno del lotto visibile  
dal fronte strada, con limite superiore riferito alla linea di gronda

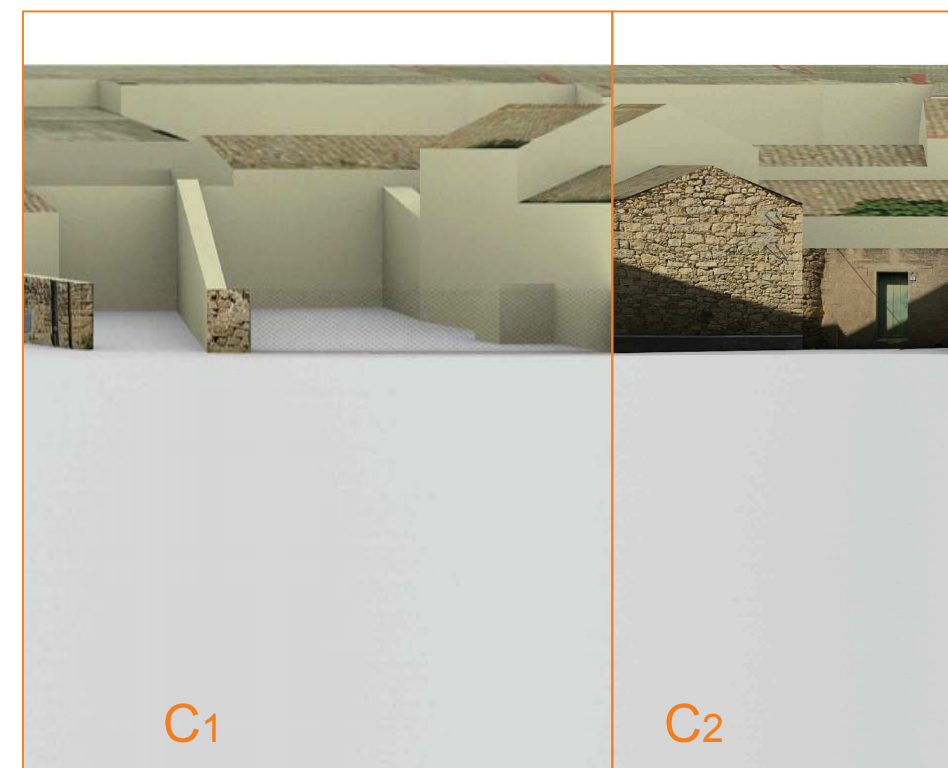
Sagoma massima per la sopraelevazione sul fronte strada, con limite  
superiore riferito alla linea di gronda



Profilo A - Via Santa Vitalia



Profilo B - Via E. Cancedda



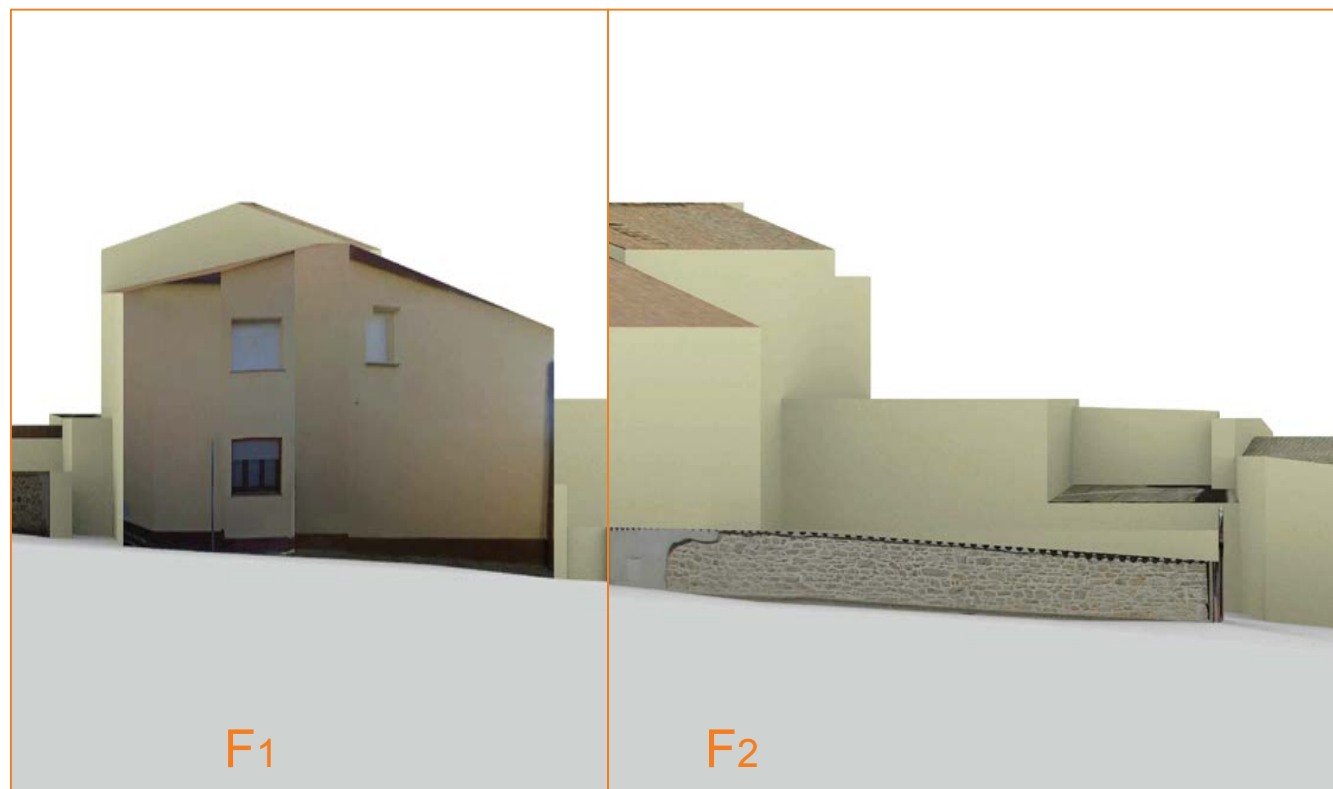
Profilo C - Vico E. Cancedda



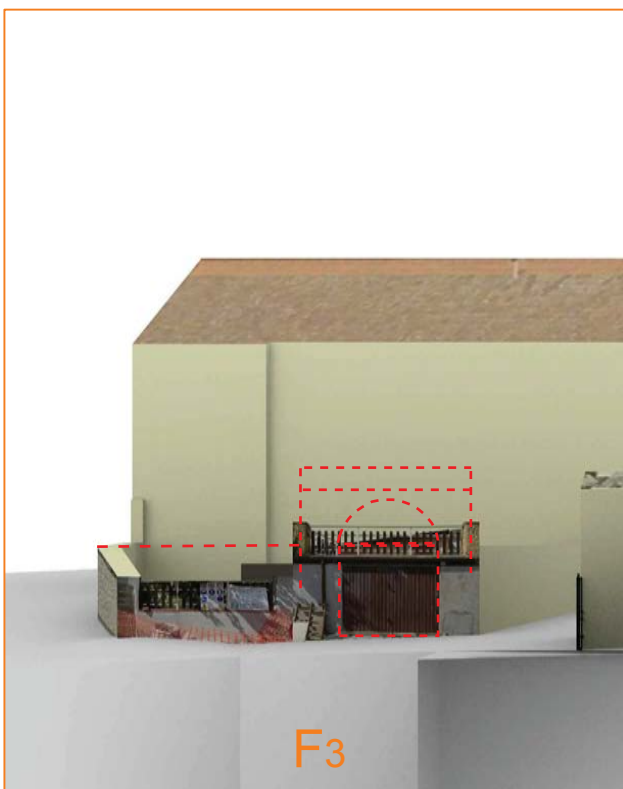
Profilo D - Vico E. Cancedda



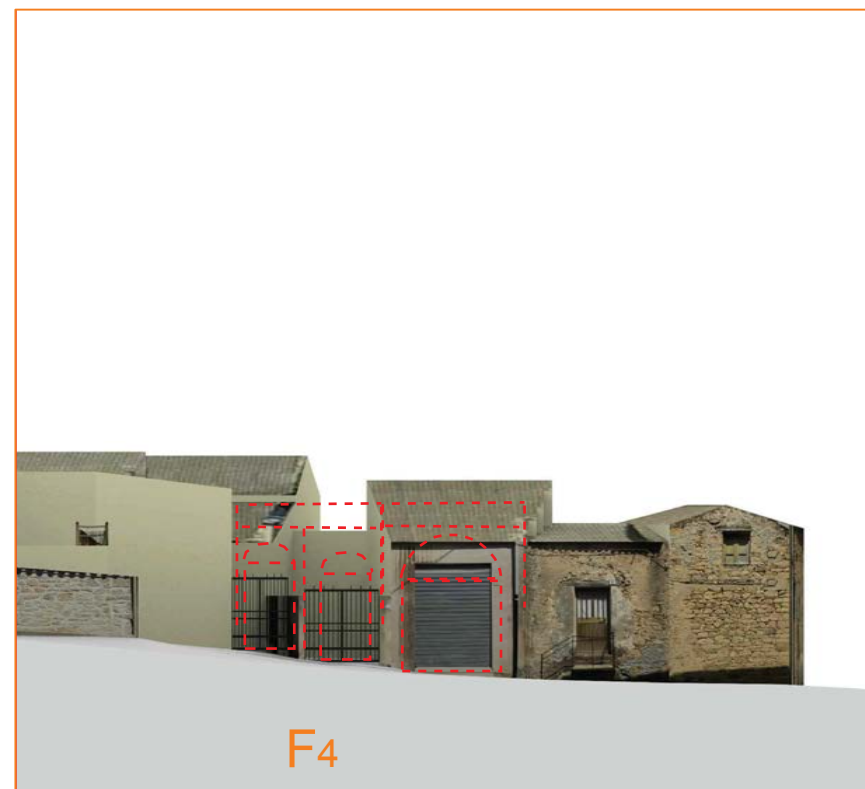
Profilo E - Via E. Cancedda



Profilo F - Via Repubblica



F3



F4



Profilo G - Via G. Tocco

COMUNE  
DI  
SIMALA



CENTRO MATRICE

Vista fronte strada

Comparto N.13

Rilievo aereo:  
09/04/2014

Rilievo fotografico:  
28 Settembre 2015

Aeronike srl

Centro Direzionale Pittarello  
ex s.s. 131, km 10,500  
09028 Sestu (CA)  
Italy

sede legale:  
via Calamattia, 10  
09134 Cagliari  
Italy

tel +39 070504818  
fax +39 0705511714  
e-mail: info@aeronike.com  
www.aeronike.com



**Piano Particolareggiato  
del Centro di antica e prima formazione**

tavola 14.11

Profili attuali e di progetto  
Isolato n. 11 (Comparto Aeronike n. 13)

scala 1:200

Maggio 2016

**Sindaco**  
Giorgio Scano

**Assessore all'urbanistica**  
Marcello Sitzia

**Responsabile Ufficio Tecnico**  
Geom. Andrea Mocci

**CRITERIA**

**Direttore Tecnico**  
Laura Zanini architetto

**Coordinamento generale  
e progettazione tecnico-scientifica**  
Paolo Falqui architetto  
Roberto Ledda ingegnere  
Daniela Tedde ingegnere  
Laura Zanini architetto

**Coordinamento operativo**  
Daniela Tedde ingegnere

**Contributi specialistici  
elaborati di analisi**  
Gianfilippo Serra ingegnere  
**abaco elementi architettonici**  
Sabina Piras ingegnere  
**abaco edifici in terra cruda**  
Carlo Contu architetto  
**aspetti cartografici**  
Roberto Ledda ingegnere  
Cinzia Marcella Orrù tecnico GIS